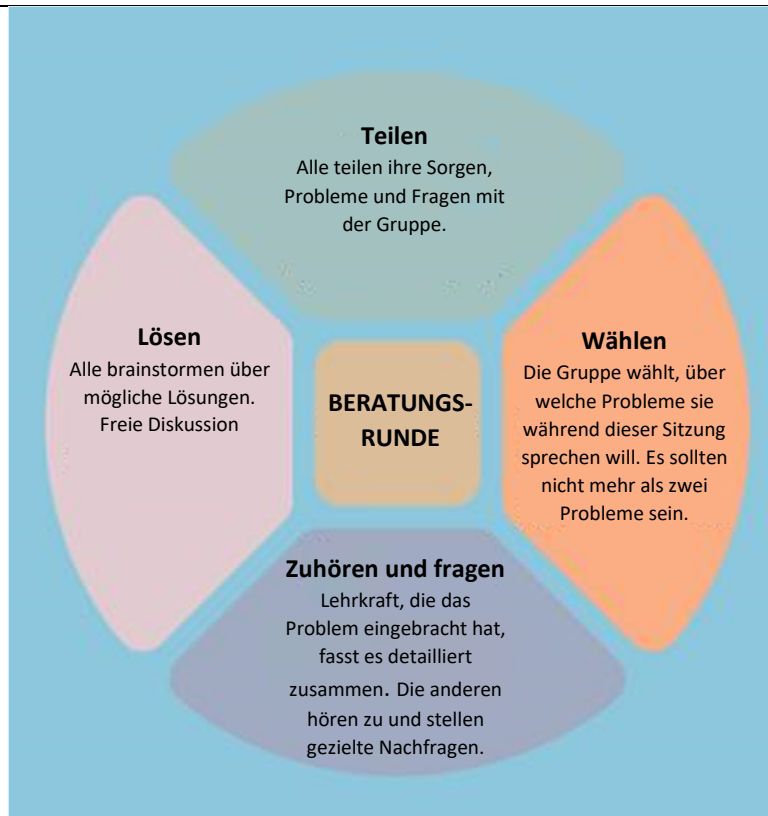




<b>METHODENKARTE</b>
Beratungsrunden

<b>Ziele</b>	<ol style="list-style-type: none"> <li>1. Austausch über gemeinsame Probleme sowie Stärkung des Gemeinschaftssinns, der gegenseitigen Unterstützung und der Teamarbeit unter Lehrkräften</li> <li>2. Gemeinsame Erarbeitung von Lösungen und nächsten Schritten</li> <li>3. Regelmäßige Reflexion über die Herausforderungen, Sorgen und Probleme von Lehrkräften</li> </ol>
<b>Zielgruppe</b>	Lehrkräfte, sonstiges Schulpersonal
<b>Wann</b>	Regelmäßig, mindestens alle zwei Monate
<b>Methodik und Ablauf</b>	<ol style="list-style-type: none"> <li>1. Die Lehrkräfte versammeln sich und bilden einen Sitzkreis. Sie wählen jemanden aus, der Protokoll führt. [2 Min.]</li> <li>2. Alle teilen nacheinander ihre Probleme und derzeitigen Sorgen. Die Zuhörer*innen kommentieren hierbei noch nicht. [10 Min.]</li> <li>3. Der bzw. die Protokollant*in fasst alle Probleme zusammen und liest sie vor. Die Gruppe stimmt ab, welche Probleme sie während dieser Sitzung diskutieren wollen. Es sollten nicht mehr als zwei Probleme sein. [5 Min.]</li> <li>4. Die Person, die das Problem eingebracht hat, fasst es noch einmal ausführlich zusammen. Die anderen können Nachfragen stellen, um das Problem besser verstehen zu können.</li> <li>5. Die Gruppe macht ein Brainstorming zu möglichen Lösungen. Die Diskussion wird nicht moderiert. [30 Min. oder länger]</li> </ol>





<b>Empfehlungen</b>	<ol style="list-style-type: none"><li>1. Beratungsrunden sind als ein sicherer Raum für Lehrkräfte konzipiert, in dem sie ihre Sorgen teilen können. Dabei sollten die Prinzipien des Teilens in einem geschützten Raum jederzeit beachtet werden.</li><li>2. Vor der ersten Sitzung ist es ratsam, sich auf gemeinsame Regeln für die Beratungsrunden (z. B. Verschwiegenheitsprinzip, keine Telefone, Probleme der anderen ernst nehmen usw.) zu verständigen. Es ist ebenfalls zu empfehlen, diese Regeln vor Beginn jeder Sitzung gemeinsam zu wiederholen.</li><li>3. Beratungsrunden sollten mindestens alle zwei Monate stattfinden, idealerweise einmal im Monat.</li></ol>
<b>Quellen</b>	[N/A]
<b>Vorschlag von</b>	Teach for Slovakia